



CUPRA  
FORMENTOR



BELLEZA

ESTILO EXTERIOR  
ESTILO INTERIOR  
COLORES  
RUEDAS  
TAPICERÍAS

06

INNOVACIÓN

SEGURIDAD  
CONFORT  
CONECTIVIDAD  
REALIDAD  
AUMENTADA 3D

33

OCIO

MÚSICA  
ACCESORIOS  
INFORMACIÓN  
MEDIOAMBIENTAL

27

POTENCIA

PUNTOS DESTACADOS  
DE LA POTENCIA  
SISTEMA DE PROPULSIÓN  
MOTOR

44

ASPECTOS TÉCNICOS

EQUIPAMIENTO  
DE SERIE Y OPCIONAL  
ACCESORIOS  
ESPECIFICACIONES  
TÉCNICAS

48





ESTILO  
EXTERIOR

↓ *CUPRA  
FORMENTOR*

Conduce, vive y siente diferente.

Nuestro primer modelo exclusivo CUPRA. Una reinterpretación del rendimiento, conectando al conductor con el coche y la carretera junto a un diseño atrevido, elegante y emocional para crear una experiencia única más allá del automóvil.

Todo ello con la actitud CUPRA, desafiando los convencionalismos con caminos alternativos, buscando algo especial y único sin los símbolos de status tradicionales, para los que buscan otro camino.



↑ *DEJA QUE ENTRE LA LUZ*

Con un techo solar panorámico eléctrico que cubre todo el habitáculo a lo largo y ancho. Iluminando el interior del Formentor y permitiéndote relajarte bajo una luz puramente natural.



→ **ASPECTO  
INCONFUNDIBLE**

Marcada sofisticación y tecnología de iluminación de larga duración más brillante. Los faros delanteros LED del CUPRA Formentor determinan un perfil claramente CUPRA.



↓ **UNA POSICIÓN ÚNICA**

Antes de incluso entrar en el habitáculo, la luz de bienvenida del CUPRA FORMENTOR proyecta el logo CUPRA en el suelo. Una declaración de gran potencia, recordándote que formas parte de CUPRA cada vez que vuelves a tu Formentor.



↑ **EL PODER  
DEL DISEÑO**

Con una luz infinita integrada en la parte trasera, acentuando la proeza deportiva del CUPRA Formentor y dándote la bienvenida cuando te acercas.

ESTILO  
INTERIOR





↑ **PODER EN TUS MANOS**

Toma todo el control. El volante recubierto de piel del CUPRA con puntadas en color Copper proporciona un tacto superior, y te permite acceder a toda una serie de funciones de conducción y de infoentretenimiento sin levantar las manos del volante.

→ **SELECCIÓN DEL ESTADO DE ÁNIMO**

Una sensación diferente para cada viaje. Selecciona entre una serie de colores ambiente e ilumina el interior como quieras.



↗ **CONDUCCIÓN ENVOLVENTE**

Todo lo que necesitas, al alcance de tus dedos. Una enorme pantalla de infoentretenimiento de 30,5 cm (12") con un sistema de navegación integrado. Y un Digital Cockpit personalizable de 26 cm (10,25") para que tengas toda la información que necesitas en tu línea de visión.





# DETALLES



↓ AZUL PETROL MATE



→ PLATA URBAN



↓ NEGRO MIDNIGHT



↓ GRIS MAGNETIC MATE



→ BLANCO



↓ DARK CAMOUFLAGE



↓ GRIS GRAPHENE



↓ GRIS MAGNETIC



↓ ROJO DESIRE





↑ 48 CM (19") EXCLUSIVE 38/3  
SPORT BLACK & SILVER **VZ**



↑ 46 CM (18") PERFORMANCE  
SILVER **F**

↓ 48 CM (19") EXCLUSIVE 38/5  
SPORT BLACK & COPPER **VZ**



↓ 46 CM (18") PERFORMANCE 38/2  
MACHINED **F**



Formentor **F**  
Formentor VZ **VZ**  
De serie **■**  
Opcional **■**

<sup>1</sup>Los frenos Brembo son opcionales.  
<sup>2</sup>No compatible con frenos Brembo.



↑ ASIENTOS BUCKET  
CON TAPICERÍA DE PIEL  
EN COLOR AZUL PETROL **F** **VZ**



← ASIENTOS BUCKET TEXTIL/PVC **VZ**

↓ ASIENTOS BUCKET  
CON TAPICERÍA DE PIEL  
EN COLOR NEGRO **F** **VZ**



→ ASIENTOS SPORT  
TEXTIL/PVC **F**



Formentor **F**  
Formentor VZ **VZ**  
De serie **F**  
Opcional **VZ**



## OTRA MANERA DE MOVERTE

VAS CORRIENDO POR LA VIDA. LO QUIERES TODO INMEDIATAMENTE Y ODIAS ESPERAR. PERO NO TE EQUIVOQUES. LAS PRISAS TIENEN POCO QUE VER CON LA VELOCIDAD. LAS PRISAS SON TU ENEMIGO. TE HACEN LLEGAR SIN DISFRUTAR DEL VIAJE. LA VELOCIDAD, AL CONTRARIO DE LO QUE MUCHA GENTE PIENSA, NO TIENE QUE VER CON QUIÉN LLEGA PRIMERO. EN REALIDAD, NO TIENE QUE VER CON LLEGAR. TIENE QUE VER CON MOVERTE TAN RÁPIDO QUE NO NOTES LA DIFERENCIA ENTRE LA CARRETERA Y TÚ MISMO. ELEGIR EL CAMINO LARGO. SABER QUE HAY OTRA MANERA DE HACER LAS COSAS. DE DEJAR DE PREGUNTARTE: “¿REALMENTE NECESITO ESTA POTENCIA?” Y DE EMPEZAR A RESPONDER:

“LO DESCUBRIRÉ CUANDO ACELERE”.



## ↑ BOTONES SATÉLITE

Inspirados en la competición, los botones satélite alrededor del volante del CUPRA Formentor te permiten pasar de un perfil de conducción al otro con facilidad.

## → DCC CON MODO DE CONDUCCIÓN CUPRA

Ajusta la suspensión, los frenos y la sensibilidad de los pedales del CUPRA Formentor. Y pasa al modo de conducción CUPRA para disfrutar de su potencia de alto rendimiento: modificando la configuración para crear una experiencia de conducción más emocionante y mejorando el rugido del motor.



## ↗ POTENCIA DE FRENADO DE PRIMERA

Saca provecho de un control total con los frenos de disco Brembo de alto rendimiento.



↓ *CUPRA FORMENTOR VZ*

El acabado de mayor potencia del CUPRA Formentor, llamado así en referencia a la palabra "veloz". El acabado del CUPRA Formentor VZ viene con llantas de aleación de 48 cm (19"), un sistema de navegación de 30,5 cm (12"), tecnología de asistencia autónoma y asientos bucket con apoyo superior de serie. Con la opción de mejorarlo añadiendo frenos Brembo para una potencia de frenada aún superior.



↓ *CUPRA FORMENTOR*

El acabado del CUPRA Formentor ofrece varias opciones para el sistema de propulsión. De serie con llantas de aleación de 46 cm (18"). Asientos deportivos, un sistema de infoentretenimiento de 25,4 cm (10"). Con la opción de añadir múltiples tecnologías de asistencia autónoma a su configuración.





## OTRA MANERA DE AVANZAR

ADELANTE NO ES UN LUGAR. ES UNA MANERA DE ENFRENTARTE A LA CARRETERA. SABOREANDO EL OBJETIVO FINAL, ENCONTRANDO NUEVAS MANERAS DE LLEGAR ALLÍ. EN OCASIONES SIGNIFICA ADELANTAR A LOS DEMÁS, INCLUSO PERDER TU CAMINO, PARA PODER VOLVER A ÉL DE NUEVO. AVANZAR ES SABER QUE EXISTE OTRA MANERA DE CONDUCIR QUE ABRE EL CAMINO.

QUE ABRE LA MENTE.

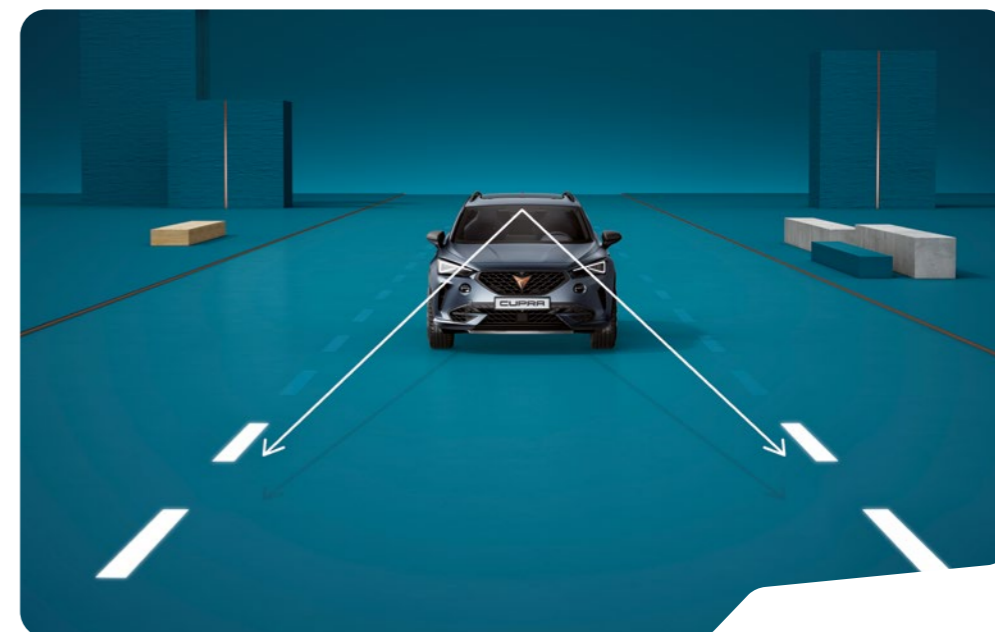
→ **ASISTENTE DE VIAJE TRAVEL ASSIST**

Por el buen camino. El Asistente de viaje te mantiene automáticamente en el carril adecuado, manteniendo la distancia con el vehículo de delante de manera autónoma.



→ **ASISTENTE DE CARRIL LANE ASSIST**

Con tecnología de dirección correctiva, el Lane Assist te mantiene en el carril elegido, contribuyendo de manera efectiva a la prevención de accidentes.



← **CONTROL DE CRUCERO ADAPTATIVO PREDICTIVO**

Garantiza que mantengas la velocidad adecuada en todo momento. Utiliza mapas, así como la función de reconocimiento de señales de tráfico, para integrar los límites de velocidad, las señales de Stop y las señales de tráfico durante tu ruta.



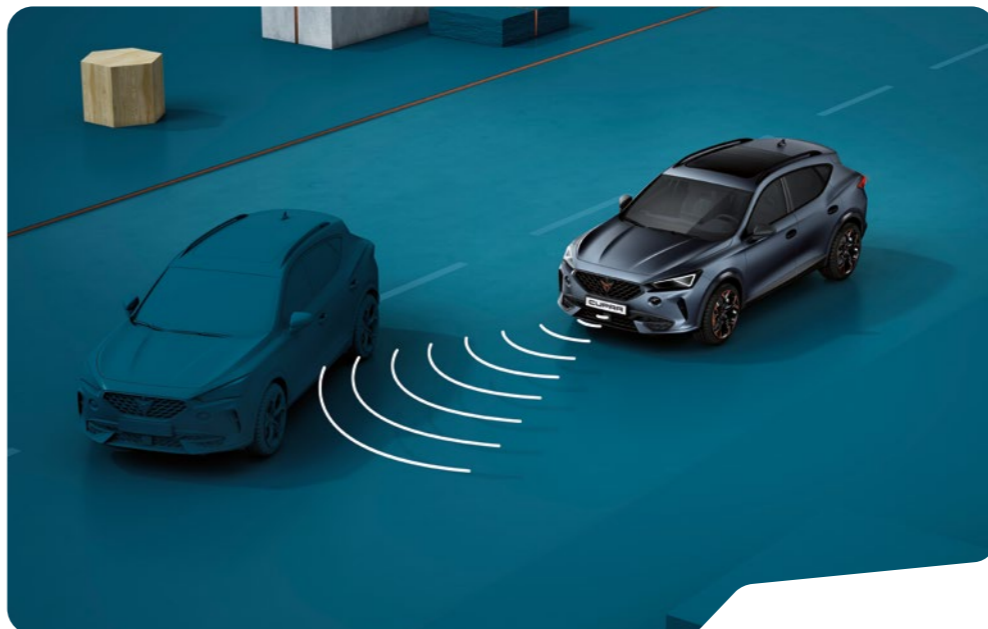
← **RECONOCIMIENTO DE SEÑALES DE TRÁFICO**

La cámara delantera integrada te permite ver los siguientes límites de velocidad y las limitaciones de adelantamiento a través de tu Digital Cockpit.



← *PROTECCIÓN DE PEATONES*

Completamente seguro. El CUPRA Formentor se detiene automáticamente para proteger a los peatones.



← *FRONT ASSIST*

El Front Assist te ayuda a evitar colisiones deteniéndose automáticamente. Así, cuando circulas de forma autónoma con el ACC Predictivo, el CUPRA Formentor mantiene el límite fijado e incluso se detendrá si no reaccionas.

→ *AVISO DE SALIDA*

Al salir de un aparcamiento o al bajar del coche, el aviso de salida te advierte de cualquier coche que venga hacia ti o de cualquier peatón que esté cerca, para que siempre salgas de manera segura.



→ *ALERTA DE TRÁFICO POSTERIOR*

Al salir en marcha atrás de una plaza de aparcamiento pequeña, la alerta de tráfico posterior escanea tu punto muerto y reconoce los vehículos que se acercan por detrás. El sistema te avisará, y si no reaccionas puede incluso iniciar la intervención de los frenos.





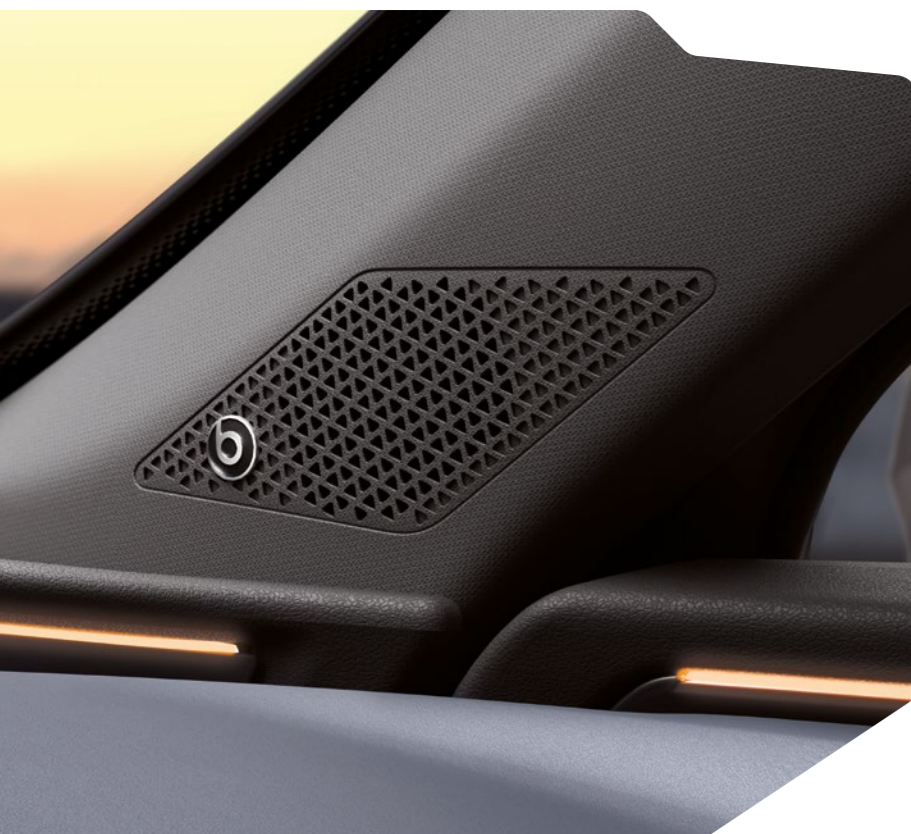
### ↖ NAVI SYSTEM

Siempre localizado. Navega con la pantalla táctil de 30,5 cm (12") con servicios cartográficos conectados. Y con el Full Link inalámbrico, tu smartphone se sincroniza perfectamente para que puedas ver tus apps y tus funciones favoritas en la pantalla.



### ↑ DIGITAL COCKPIT DE 26 CM (10,25")

El Digital Cockpit de 26 cm (10,25") muestra todos los detalles que necesitas, justo en tu línea de visión.



### ← BEATS AUDIO

Siéntete más vivo con cada trayecto. El BeatsAudio™ System del CUPRA Formentor cuenta con un impresionante amplificador de 340W, proporcionándote un sonido de alta fidelidad.

### ↘ CONNECTIVITY BOX

Tecnología fácil. Coloca tu teléfono en la Connectivity Box para sincronizar, y cargarlo fácilmente.



→ **VISIÓN SUPERIOR** <sup>1</sup>

Domina el arte de aparcarse con Top View: una visión a vista de pájaro, que te permite entrar incluso en los lugares más pequeños.



→ **ESTACIONAMIENTO AUTÓNOMO**

El CUPRA Formentor hace que enderezar el volante sea un proceso sin estrés y sin usar las manos. Con funciones avanzadas como el asistente de aparcamiento, simplemente selecciona un espacio y deja que tu coche te guíe para entrar en él automáticamente.



← **KESY**

Cómodo y simplificado. El sistema de apertura inalámbrico KESY hace que puedas acceder a tu CUPRA Formentor sin sacar la llave del bolsillo.



<sup>1</sup> Disponible a principios de 2021

## CUPRA CONNECT

SIEMPRE BIEN INFORMADO CON CUPRA CONNECT: RECIBE ACTUALIZACIONES DE TRÁFICO A TIEMPO REAL Y DIRECCIONES MIENTRAS TE CONECTAS FÁCILMENTE A TU SMARTPHONE PARA USAR LAS APPS Y ESCUCHAR LOS SERVICIOS DE MÚSICA SOBRE LA MARCHA.



### ↑ ACCESO REMOTO

Controla, rastrea y accede al CUPRA Formentor remotamente a través de tu ordenador o aplicación móvil. Así puedes tener actualizados los datos de conducción y las estadísticas desde cualquier lugar.



### ↑ SIEMPRE A TU LADO

En caso de accidente, el botón de la función de asistencia de emergencia te podrá automáticamente en contacto con los servicios locales de emergencia con sólo tocarlo.

### ↓ INFOENTRETENIMIENTO EN LÍNEA

Accede a actualizaciones de tráfico y a direcciones en tiempo real y escucha Apple Music sobre la marcha.



# ALIVE - CUPRA FORMENTOR FT. LOYLE CARNER

UNA CANCIÓN EXCLUSIVA  
PARA EL CUPRA FORMENTOR  
DE LOYLE CARNER, EL MÚSICO  
QUE ESTÁ REDEFINIENDO  
LA ESCENA DEL HIP HOP  
BRITÁNICO. CLICA EL ENLACE  
Y ESCUCHA CÓMO SE SIENTE  
UNO AL CONDUCIR EL NUEVO  
CUPRA FORMENTOR.



DESCUBRE EL CUPRA  
FORMENTOR CON UNA  
EXPERIENCIA INTERACTIVA  
DE REALIDAD AUMENTADA.



## OTRA MANERA DE DISFRUTAR

EL TIEMPO DE OCIO TE OFRECE OTRO ESTILO DE VIDA. UN ESTILO DE VIDA QUE NO SE PUEDE CONSIDERAR CON EGO. Y NO SE PUEDE COMPRAR NI VENDER. EXISTEN MILES DE FORMAS DE DIVERTIRSE Y, CUANDO LO HACES, TU ÚNICO OBJETIVO ES DISFRUTAR EL MOMENTO, ASÍ DE SIMPLE. DIVERTIRSE ES UN ACTO ILÓGICO.

ASÍ PUES, TÓMATELO EN SERIO.







## ↑ PORTABICICLETAS DE ENGANCHE

Llévate a todos contigo a vivir aventuras. El portabicicletas de enganche está hecho a medida de tu CUPRA Formentor, y te permite cargar 3 a la vez.



## ↓ PORTABICICLETAS

No dejes ningún camino intacto. Carga tu bicicleta rápidamente con este portabicicletas configurable y fácil de montar. Con una buena sujeción para un cuidado duradero de los tubos del cuadro de tu bicicleta.



↑ *PORTAESQUÍS  
DE ENGANCHE*

Deja el verdadero reto para las pistas. Con el portaesquí de enganche, puedes transportar de manera fácil y segura hasta 6 pares de esquís o 2 tablas en la parte posterior de tu CUPRA Formentor.

→ *PORTAESQUÍS  
XTENDER*

No hace falta que tenses la espalda para cargar tus esquís. El portaesquí Xtender de CUPRA se extiende fácilmente para una carga cómoda y un transporte seguro hasta la nieve.



↗ *PORTATABLAS  
DE SURF*

Siempre listo para navegar las olas. El portatablas se adapta perfectamente a la forma de tu tabla de surf y te permite llevar hasta dos.



# INFORMACIÓN MEDIOAMBIENTAL

## CALIDAD DEL AIRE

Equipado con un convertidor catalítico mejorado que reduce los gases de escape nocivos de acuerdo con los estándares de emisiones Euro 6. Los modelos Diésel del CUPRA Formentor tienen tecnología SCR (reducción catalítica selectiva) con dosificación doble AdBlue® para minimizar aún más las emisiones de óxido de nitrógeno.

## LUCES

Tanto los faros como las luces traseras son 100% LED.

## MATERIALES RENOVABLES Y RECICLADOS

Uso de materiales renovables (algodón, goma natural y celulosa) y materiales reciclados (plásticos) en varias partes del vehículo.

## NEUMÁTICOS

Los neumáticos con baja resistencia de rodadura proporcionan una reducción del coeficiente de resistencia de rodadura.

## FRENOS

La incorporación de la tecnología RBO (que reduce la fricción entre la pastilla de freno y el disco) permite una reducción de las emisiones de 1g CO<sub>2</sub> cada 100 km.

## CARROCERÍA

Las proporciones mejoradas del CUPRA Formentor y su posicionamiento más bajo en la carretera permiten una reducción del arrastre aerodinámico.

## ACÚSTICA

Todas las versiones incorporan un sistema de doble sellado en las puertas, que reduce los niveles de ruido y mejora el confort.

## ASIENTOS

El uso de una nueva formulación en las espumas de PUR reduce hasta un 50% las emisiones de algunos compuestos orgánicos volátiles (COV) en el interior del habitáculo.





## ESPECIFICACIONES TÉCNICAS

Descubre todas las especificaciones técnicas por tipo de motor, desde las emisiones hasta los datos de consumo, pasando por las estadísticas de rendimiento y los tipos de transmisión.

Aquí encontrarás todos los aspectos técnicos cubiertos para que puedas tomar una decisión informada con respecto a tu CUPRA Formentor.

**CUPRA  
FORMENTOR**

## EXTERIOR

Faros delanteros Full LED

Luces antiniebla LED con función cornering

Pilotos traseros LED con luz infinita e intermitentes dinámicos

Retrovisores exteriores eléctricos, calefactables, plegables eléctricamente y función descenso retrovisor acompañante en aparcamiento

Luz de bienvenida con logo CUPRA

Cristales traseros oscurecidos

Molduras de paso de rueda, marco radiador y barras en techo en color Negro brillante

Antena aleta de tiburón

Preinstalación gancho remolque

**CUPRA FORMENTOR VZ  
(ADICIONAL A FORMENTOR)**

## EXTERIOR

4 escapes visibles

Llantas de aleación de 48 cm (19")

**CUPRA  
FORMENTOR**

## INTERIOR

Luz interior LED envolvente

Freno de mano eléctrico

Luces de lectura LED con activación táctil:  
2 en plazas delanteras + 2 en plazas traseras

Inserciones interiores en color negro

Estriberas iluminadas en puertas delanteras con logo CUPRA

Elevavinas delanteros y traseros eléctricos

Reposabrazos en consola central con cajón integrado,  
posavasos y salidas de aires traseras

Reposabrazos trasero

**Easy Folding**

- Asientos traseros plegables en mitades asimétricas 60/40

Toma de 230V en el maletero

Rueda de repuesto minimizada

Doble fondo de maletero

**CUPRA FORMENTOR VZ  
(ADICIONAL A FORMENTOR)**

## INTERIOR

Volante superdeportivo en piel con calefacción, botones integrados,  
modo CUPRA y levas de cambio

Asientos Bucket en tela con costuras en color Copper

Salpicadero en acabado PVC con respaldos en color Copper

**CUPRA  
FORMENTOR**

TECNOLOGÍA

CUPRA Drive Profile

Cuadro de mandos digital cockpit

Sistema Kessy de apertura y arranque sin llave

**Sistema infoentretenimiento**

- Pantalla táctil a color de 25,4 cm (10")
- Bluetooth®
- 2x USB tipo C iluminados en consola central
- 2x USB tipo C iluminados en plazas traseras
- 7 altavoces

CUPRA Connect

Receptor de radio digital DAB

Full Link

Connectivity box: Cargador inalámbrico

Climatizador 3 zonas con control de temperatura desde la segunda fila de asientos

Toma de 12V en parte delantera

Sensor de parking trasero

**CUPRA FORMENTOR VZ  
(ADICIONAL A FORMENTOR)**

TECNOLOGÍA

DCC (Control de chasis adaptativo)

Portón trasero eléctrico + Pedal virtual

Asistente de aparcamiento automático Park Assist + Sensores de parking delanteros y traseros

Cámara de visión trasera

**Sistema infoentretenimiento Navi System**

- Pantalla táctil a color de 30,5 cm (12")
- Bluetooth®
- 2x USB tipo C iluminados en consola central
- 2x USB tipo C iluminados en plazas traseras
- 7 altavoces
- Reconocimiento de voz natural
- Actualización cartográfica

**CUPRA  
FORMENTOR**

SEGURIDAD

Front Assist

Sistema de Frenado Automático Postcolisión

7 Airbags (2 delanteros + 2 laterales + 2 cortina + airbag de rodilla)

Detector de Fatiga

Asistente de arranque en pendiente

Sensor de presión de neumáticos

Recordatorio de abrochado de cinturones en plazas delanteras y traseras

Desconexión airbag pasajero

ISOFIX con Top Tether en las dos plazas traseras

ASR+ABS+ESC+XDS

Espejo interior electrocromático

Sensor de lluvia y luces automáticas

Función Coming & Leaving home

**CUPRA FORMENTOR VZ  
(ADICIONAL A FORMENTOR)**

SEGURIDAD

Travel assist + Asistente de salida involuntaria de carril Lane Assist + Asistente de emergencia + Identificación de señales de tráfico

Dirección Progresiva

## FORMENTOR

### EQUIPAMIENTO OPCIONAL

#### Sound & Shine Pack

Techo panorámico eléctrico + BEATS Audio System: 9 altavoces + subwoofer + amplificador 340W con tecnología Surround

#### Safety Cool Pack

Llanta de aleación de 48 cm (19") + Portón trasero eléctrico + Pedal virtual + Airbag lateral trasero + Airbag de rodilla + Alarma + Precrash Assist

#### Tech Pack (Manual)<sup>1</sup>

Sistema infoentretenimiento Navi System 30,5 cm (12") + Travel assist + Asistente de salida involuntaria de carril Lane Assist + Asistente de emergencia + Identificación de señales de tráfico + Cámara de visión trasera + Park Assist + Sensor de parking delantero

#### Tech Pack (DSG)<sup>2</sup>

Sistema infoentretenimiento Navi System 30,5 cm (12") + Travel assist + Asistente de salida involuntaria de carril Lane Assist + Asistente de emergencia + Asistente de atasco + Identificación de señales de tráfico + Cámara de visión trasera + Park Assist + Sensor de parking delantero

Tapicería piel Azul Petrol + Ajuste eléctrico del asiento del conductor + Asientos delanteros calefactables

Tapicería mixta tela/piel Negro + Ajuste eléctrico del asiento del conductor + Asientos delanteros calefactables

## FORMENTOR VZ

### EQUIPAMIENTO OPCIONAL

#### Sound & Shine Pack

Techo panorámico eléctrico + BEATS Audio System: 9 altavoces + subwoofer + amplificador 340W con tecnología Surround

#### Frenos Brembo<sup>3</sup>

Tapicería piel Azul Petrol + Ajuste eléctrico del asiento del conductor + Asientos delanteros calefactables

Tapicería mixta tela/piel Negro + Ajuste eléctrico del asiento del conductor + Asientos delanteros calefactables

<sup>1</sup> Solo disponible para Formentor 1.5 TSI 110 kW (150 CV).

<sup>2</sup> Solo disponible para Formentor 1.5 TSI 110 kW (150 CV) DSG 7 vel.

<sup>3</sup> Elimina rueda de repuesto.

**RENDIMIENTO**

	REFERENCIA
Llantas de aleación mecanizadas de 46 cm (18") Performance 38/2 en plata	5FF601025J 10V
Llantas de aleación mecanizadas de 48 cm (19") Exclusive 38/5 en cobre	5FF601025E XEB
Llantas de aleación mecanizadas de 48 cm (19") Exclusive 38/7 en cobre	5FF601025K XEB
Llantas aerodinámicas mecanizadas de 48 cm (19") Exclusive 38/6 en plata	5FF601025H XUU

**INTERIOR**

Multicolgador	000061127D
Bolsa portaobjetos	000061680B

**MERCHANDISING**

Decorativo llave CUPRA – Talla/Medida /Tamaño S	5FF087013A
Decorativo llave CUPRA – Talla/Medida /Tamaño M	5FF087013B
Decorativo llave CUPRA – Talla/Medida /Tamaño L	5FF087013
Decorativo llave CUPRA – Talla/Medida /Tamaño XL	5FF087013C

**TRANSPORTE**

	REFERENCIA
Kit eléctrico de Gancho Remolque para vehículos sin Preinstalación	5FA055204
Gancho de remolque	5FA092160A
Portabicicletas gancho de remolque	000071128H
Portabicicletas gancho de remolque	000071128K
Barras portantes	5FF071151
Portabicicletas	5F9071128
Portasurf	000071120HA
Portaesquí para 6 pares o 4 tablas de snowboard	000071129T
Portaesquí para 4 pares o 2 tablas de snowboard	000071129S
Portaesquí extensible	000071129R

**SEGURIDAD**

Kit de viaje CUPRA (1 triángulo)	6H3093990
Kit de viaje CUPRA (2 triángulos)	6H3093990A
Kit de seguridad CUPRA (1 triángulo)	6H3093990B
Kit de seguridad CUPRA (2 triángulos)	6H3093990C
Triángulo de emergencia (1 unidad)	000093600B
Triángulo de emergencia (2 unidades)	000093601A
Chaleco reflectante	000093900SA
Chaleco de seguridad	000093056J
Help flash	000052122A
Luz de lectura / Linterna LED	000069690K
Extintor	000093052E
Cadenas de nieve (Autosock) - 245/40 R19	000091375EH
Kit de pinchazos automático	000093059AE
Arrancador de batería 9.900 mAh	000051763F
Arrancador de batería 20.000 mAh + cargador	000051763H
Tornillos de llantas con protección antirrobo	000071510A
Kaza Pulsera avisadora de radares	000054635E



---

**PROTECCIÓN**

	REFERENCIA
Funda de coche CUPRA	6H3061701
Juego de alfombras CUPRA - LHD	5FG863011F LOE
Juego de alfombras CUPRA - RHD	5FH863011F LOE
Juego de alfombras CUPRA Premium azul petróleo - LHD	5FG863011E LOE
Juego de alfombras CUPRA Premium azul petróleo - RHD	5FH863011E LOE
Juego de alfombras CUPRA Premium CF look - LHD	5FG863011D LOE
Juego de alfombras CUPRA Premium CF look - RHD	5FH863011D LOE
Bandeja de maletero reversible	5FF061201B
Bandeja de maletero semirrígida	5FF061201A
Faldón guardabarros delanteros	5FF075111
Faldón guardabarros traseros	5FF075101

---

**INFOTAINMENT**

	REFERENCIA
Navegador Start 62 EU 45 (mapas de por vida)	000051818CE
Soporte universal para smartphone	000061129F
Soporte magnético universal	000051991K
Cargador inductivo	000051763Q

MOTOR DE GASOLINA	1.5 TSI 110 kW (150 CV) Man-6   DSG-7 Start/Stop		2.0 TSI 228 kW (310 CV) DSG-7 Start/Stop 4DRIVE	
	Cilindros/Válvulas (Total)	4 / 16		4 / 16
Cilindrada (cc)	1.498		1,984	
Diámetro por carrera (mm)	74,5 / 85,9		82,5 / 92,8	
Ratio de compresión	10,5		9,3	
Potencia máxima (kW (CV)/rpm)	110 (150) / 5.000 - 6.000		228 (310) / 5.450 - 6.500	
Par máximo (Nm/rpm)	250 / 1.500 - 3.500		400 / 2.000 - 5.450	
Alimentación	Inyección directa TSI			
Encendido	Ignición positiva (electronic map-controlled ignition)			
Atmosférico/Turbo	Turbo			
Tipo de combustible	ROZ 95		ROZ 98	
Capacidad inicial de llenado de aceite (l)	4,8		6,6	
Alternador (A)	140 ME		140 ME	
Batería (Ah/A)	59-68-70 / 320-380-420		68-70 / 380-420	

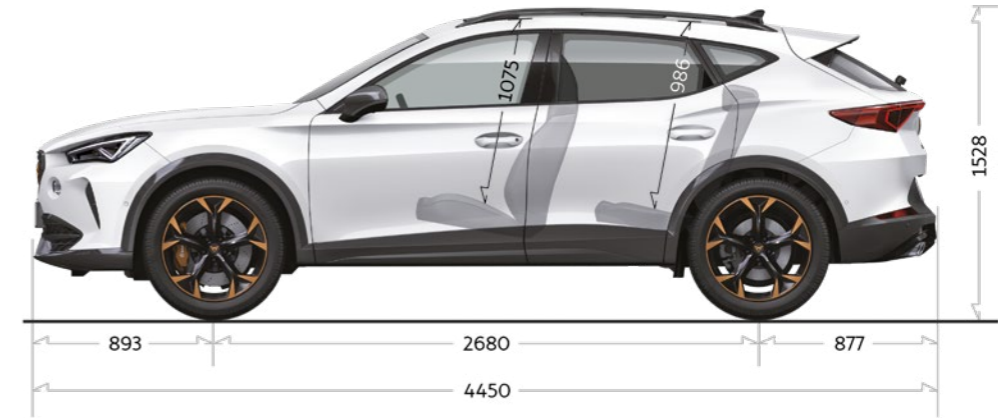
PRESTACIONES	1.5 TSI 110 kW (150 CV) Man-6   DSG-7 Start/Stop		2.0 TSI 228 kW (310 CV) DSG-7 Start/Stop 4DRIVE	
	Velocidad máxima [(km/h), marcha]	204 (V)   203 (VI)		250 [5.G]
Aceleración 0-80 km/h (s)	6,2   6,3		3,4	
Aceleración 0-100 km/h (s)	8,9   8,9		4,9	
Aceleración 80-120 km/h (s) en V.max	11,8   11,1		6,6	
Aceleración 0-1000 m (s)	30,8   30,5		24,5	

CONSUMOS	1.5 TSI 110 kW (150 CV) Man-6   DSG-7 Start/Stop		2.0 TSI 228 kW (310 CV) DSG-7 Start/Stop 4DRIVE		
	A	B	A	B	C
Urbano (l/100 km)	6,3	6,3	6,5	6,6	9,6
Interurbano (l/100 km)	4,9	5,0	5,0	5,1	6,5
Combinado (l/1000 km)	5,4	5,5	5,5	5,6	7,7
Combinado WLTP Range (l/100km) (Oferta global)	6,3 - 6,8		6,6 - 7,2		8,2 - 9,0

EMISIONES CO <sub>2</sub>	1.5 TSI 110 kW (150 CV) Man-6   DSG-7 Start/Stop		2.0 TSI 228 kW (310 CV) DSG-7 Start/Stop 4DRIVE		
	A	B	A	B	C
Urbano (g/km)	143	145	148	150	219
Extraurbano (g/km)	111	114	113	116	150
Combinado (g/km)	123	125	126	128	175
Autonomía WLTP CO <sub>2</sub> combinado (g/km) (Oferta global)	141 - 153		150 - 163		186 - 203

EMISIONES	1.5 TSI 110 kW (150 CV) Man-6   DSG-7 Start/Stop		2.0 TSI 228 kW (310 CV) DSG-7 Start/Stop 4DRIVE	
	CO (EU6: mg/km)	271,6   380,6		398,3
HCT (EU6: mg/km)	25,9   30,6		36,3	
NOX (EU6: mg/km)	17,4   14,2		11,9	
HCT+NOX (EU6: mg/km)	-		-	
Particles mass (EU6: mg/km)	0,100   0,980		0,210	
NMHC (mg/km)	23,2   26,5		30,6	



## CHASIS

	1.5 TSI 110 kW (150 CV) Man-6   DSG-7 Start/Stop	2.0 TSI 228 kW (310 CV) DSG-7 Start/Stop 4DRIVE
Suspensión delantera	Suspensión independiente tipo McPherson, muelles helicoidales y amortiguadores hidráulicos. [Equipamiento DCC (control dinámico de carrocería): véase la oferta comercial]	
Suspensión trasera	Eje multibrazo, muelles helicoidales y amortiguadores hidráulicos (Equipamiento DCC: véase la oferta comercial)	
Tipo de dirección	R-EPS Dirección Progresiva	
Diámetro de giro (m)	10,7 / 11,2 (entre ejes)	
Sistema de frenos	Doble circuito hidráulico y sistema de frenos en diagonal con servofreno	
Frenos delanteros/traseros	Discos de freno delanteros y traseros ventilados	
Frenos delanteros (mm)	312x25	340x30 (opción 370x32)
Frenos traseros (mm)	272x10	310x22
Llanta	8Jx 18 ET40   8Jx19 ET40	8x19 ET40
Neumático	245/45 R18 96W   245/40 R19 94W	245/40 R19 94W

## RUEDAS

## CARROCERÍA (en orden de marcha, sin conductor)

	1.5 TSI 110 kW (150 CV) Man-6   DSG-7 Start/Stop	2.0 TSI 228 kW (310 CV) DSG-7 Start/Stop 4DRIVE
Tipo de carrocería	A-CUV	A-CUV
Longitud/anchura/altura (mm)	Parte delantera: 4.450 / 1.839 / 1.520	4DRIVE: 4.450 / 1.839 / 1.511
Distancia entre ejes (mm)	Parte delantera: 2.679	4DRIVE: 2.680
Vía delantera y trasera (mm)	Parte delantera: 1.583 / 1.555	4DRIVE: 1.585 / 1.559
Capacidad del maletero (l)	Parte delantera: 450	4DRIVE: 420
Capacidad depósito (l)	Parte delantera: 50	4DRIVE: 55

## PESOS

En orden de marcha con conductor (kg)	1.437   1.463	1.644
En orden de marcha con conductor (kg) delantera/trasera	843 / 594   873 / 590	973 / 671
Máximo peso permitido (kg)	1.960   1.980	2.140
Máximo remolcable sin freno (kg)	710   730	750
Máximo remolcable con freno 8% (kg)	1.700   1.700	2.000
Máximo remolcable con freno 12% (kg)	1.500   1.500	1.800



CUPRA aplica una política de continuo desarrollo de sus productos y se reserva el derecho de realizar cambios en las especificaciones, colores y precios, sin previo aviso. La información que aparece en este catálogo debe servir de simple referencia. Aunque CUPRA ha hecho un esfuerzo considerable para que toda la información sea adecuada en el momento de su publicación, es recomendable que realice las debidas comprobaciones en su Concesionario CUPRA por si se ha actualizado algún dato. Debido a las limitaciones del proceso de impresión, los colores reproducidos en este catálogo pueden variar ligeramente respecto a los colores y materiales reales. — 12/2020.

Impreso en España.